

浜町センタービルクリニックの概要

医療法人社団 墨水会 理事長 窪田 徳幸
常務理事 井手 博子
理事 佐藤 裕一

浜町センタービルクリニック
専務理事 院長 木村 暢孝

外来診療科目

内科／消化器科／循環器科／呼吸器科
脳神経科／整形外科／糖尿病科／外科／肛門科

診療時間

診療受付：月曜日～金曜日／AM9:00～AM11:30
PM1:30～PM 4:30
土曜日／AM9:00～AM11:30
日曜日・祝日／休診

健康診断

- 人間ドック(半日・2日コース)
- 全国健康保険協会(協会けんぽ)指定医療機関
- 定期健康診断(法定)、成人病健診、区民検診
雇入時健康診断、海外出張健康診断 他

主要設備

- マルチスライスCT装置
- 内視鏡検査装置 上部[胃](経口・経鼻)、下部[大腸]
- X線診断装置(各種)
- 心電図、超音波画像診断装置(心臓・腹部)
- 眼底検査・聴力検査設備、ホルター心電計
- マンモグラフィー乳房検査装置

交通のご案内



- 都営地下鉄新宿線 【浜町】 A2出口 駅 前
- 都営地下鉄浅草線 【人形町】 A3出口 徒歩 6分
- 東京メトロ日比谷線 【人形町】 A1出口 徒歩 6分
- 東京メトロ半蔵門線 【水天宮前】 7出口 徒歩 7分
- 都営地下鉄浅草線 【東日本橋】 B1出口 徒歩 6分
- お車の場合、区営浜町公園地下駐車場(有料)
首都高速の場合は「箱崎IC」「浜町出口」で下りてください
※目標はいずれも明治座です

診療時間

診療受付：月曜日～金曜日／AM9:00～AM11:30
PM1:30～PM 4:30
土曜日／AM9:00～AM11:30
日曜日・祝日／休診

医療法人社団 墨水会

浜町センタービルクリニック

〒103-0007 東京都中央区日本橋浜町2-31-1 浜町センタービル7階(明治座)
TEL:03-3664-6858(代) FAX:03-3664-6155 E-mail: info@hamacho-cc.or.jp

人を診る

—— 対話を通じた診療で
未来の健康を描く ——

医療法人社団 墨水会 理事長
窪田 徳幸



健康に対する不安に「応える」診療を、わたしたちは大切に
してきました。

体調の変化から治療に関する疑問、薬の飲み方、他院での
治療方針に対する不安まで。患者様は様々なご事情や背景を
お持ちです。その抱く不安や相談に応え、わかりやすく又話
しやすいと感じていただける「対話」を積み重ねることで、は
じめて安心と信頼を築くことができるのだと信じ、これまで
多くの患者様との信頼関係を築いて診療を続けてまいりま
した。

当クリニックは企業健診、成人病検診、区民健診、人間ドク
クなどの各種検査から、きめ細やかな健康相談を通じた診療
を行っています。また、保険医療機関として一般内科・消化器
科・循環器科・呼吸器科・脳神経外科・整形外科・糖尿病科の専
門医による外来診療を行っています。高度な技術と充実した
設備による診断精度の向上に力を注ぐ一方、医師会との連携
により最新の医学知識をもって、患者様の病気の予防、治療
のお手伝いをいたします。

また「病診連携」により、診断の結果、入院が必要な場合に
は、すみやかに東京女子医科大学、聖路加国際病院、三井記念
病院、東京城東病院などの提携病院やその他、患者様の希望
の病院をご紹介します。

患者様の負担を和らげ、健全な医療体制を構築し、経験豊
富な専門医による的確な治療と不安を払拭する診療をお約
束します。どうぞ、当浜町センタービルクリニックを御利用
ください。

For Your Life

専門外来・人間ドックのご案内

各種保険取扱い



医療法人社団 墨水会

浜町センタービルクリニック

http://hamacho-cc.or.jp

人間ドック コース別内容のご案内

A 標準コース (胃バリウム)

半日
コース

料金 **¥53,900**

最も一般的で標準的なコースです。
胃の検査はバリウム服用、レントゲン透視で行います。午前中に終了します。

異常が認められた場合は、各領域の専門医が当クリニック内で内視鏡、CTによる精密検査を行います。更に必要に応じて東京女子医科大学を始め全国の有力病院に紹介いたします。

検査内容

診 察 ・ 血 圧
採 尿 ・ 採 血
身 長 ・ 体 重
肺 機 能
視 力 ・ 眼 圧
眼 底 ・ 聴 力
腹 部 超 音 波
心 電 図
胸 部 X 線

半日
コース

B^{*1} コース (胃内視鏡)

料金 **¥59,400**

標準コース(上記Aコース)の
“胃透視(バリウム)”を“胃内視鏡(胃カメラ)”に替えた
コースで、バリウムが苦手な方にも安心です。

バリウムが苦手な方や、毎年、胃の二次検で胃カメラの精検を受けられる方に最適で、技術や器材の進歩でこれまでに比べずい分と楽になっています。ポリープなどがある場合は、その場で摘出し、病理検査を行います。胃の検査の精度が上がります。

C A標準コース (胃バリウム) + 脳CT

半日
コース

料金 **¥64,900**

[標準(A)コース]に
“脳CTスキャン”を加えたコースです。

脳のCT検査は最近社会的にも関心が高まっており多くの方が利用しています。
既往の脳梗塞跡が見つかることもあり、ご自分の脳の構造の傾向がわかります。

D^{*1} Bコース (胃内視鏡) + 脳CT

半日
コース

料金 **¥70,400**

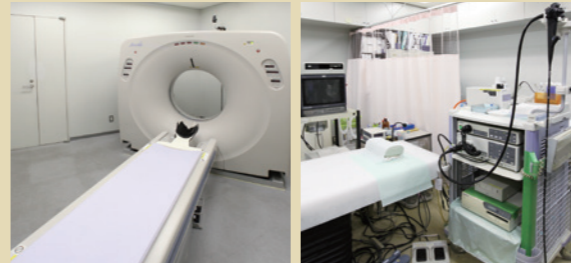
[胃の内視鏡コース(Bコース)]に
脳CTを追加して、脳についての精査を追加し、
梗塞等の異常をチェックします。

胃内視鏡の場合は胃がんに対しては、より早い対応ができますから「胃の内視鏡」の方が第一選択となりつつあります。

EB^{*1}

2日
コース

Dコース + 大腸内視鏡
(胃内視鏡・脳CT)



料金 **¥103,400**

最近急増傾向にある大腸がんの検査と胃(内視鏡)と脳(CT)を精査するコースです。

大腸の検査には内視鏡を使用して、直接腸の内壁を確認し、ポリープなどがあれば、その場で摘出してしまいます。永年、休みなく活動している身体の重要な部分を、年に一度は精査する為の当クリニックのおすすめコースです。特にストレスが多く、内臓などを酷使している方々に必要不可欠のコースです。

検体別検査項目

血液、尿、便の各検体別の標準的内容

血液	血液	赤血球、ヘモグロビン、ヘマトクリット MCV, MCH, MCHC 白血球・血小板 血液型 (ABO型・Rh型)、Fe
	脂質代謝	総コレステロール、中性脂肪 HDL-コレステロール LDL-コレステロール
	糖質代謝	空腹時血糖(尿糖) グリコヘモグロビンA1C
血液	肝機能	TP, LDH, GOT, GPT, ALP, T-Bil, γ-GTP, アルブミン, A/G比
	腎機能	クレアチニン、尿素窒素 血清電解質 (Na, K, Cl) j, e-GFR
	膵機能	血清アミラーゼ
	痛風	尿酸
関節	関節	リウマチ因子 RF
	梅毒	TP抗体
	肝炎	HBs-抗原、抗体 HCV抗体
炎症	炎症	CRP
	尿検査	糖・蛋白・pH 潜血・沈渣
便検査	潜血反応	

*1… いずれも内視鏡による検査を行います。医師の所見により臓器の組織の一部を採取して、病理検査を行います。この場合は、保険診療扱いになります。