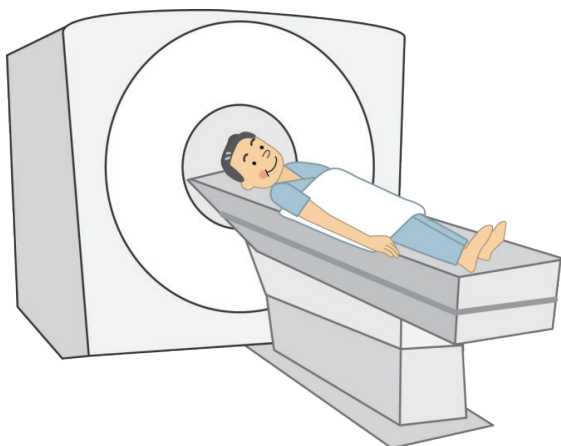


低線量CTスキャンによる 肺がん健診を受けましょう

低線量肺がん健診(胸部CT検査)のご案内



肺がんは日本人のがん死亡者数の第1位(男性1位・女性2位)であり、年間およそ7万人が亡くなっています。さらに肺がん患者全体の5年生存率は約20%と厳しい状況が続いております。

また「肺がんは、タバコを吸う人の病気」というイメージが強いですが、肺がん患者のうち男性の約3割、女性の約8割がタバコを吸わない人に発症しています。

日本人の肺がんは、タバコ以外の生活習慣や受動喫煙、環境などの因果関係もありタバコを吸ったことのない人でも十分に注意する必要があります。

低線量肺がんCT健診・・・検査内容と料金

セット CT検査／喀痰細胞診／腫瘍マーカー(血液4項目)

料金 **19,000円**(消費税別)

単独 CT検査

料金 **9,000円**(消費税別)

こんな方にお勧めいたします

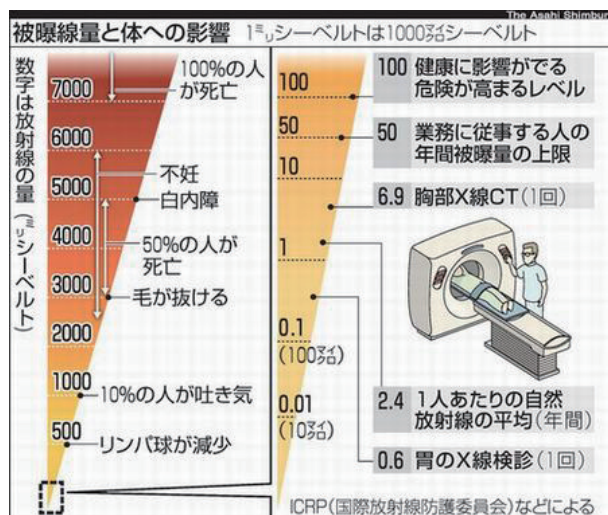
- ①喫煙中の方、あるいは以前に喫煙していた方
- ②40才以上の方
- ②身近に喫煙者がいる方
- ③近親者に肺がんになった方がいる方
- ④最近、せき・たん・血たんなどの症状のある方

※以前に胸部レントゲン検査や胸部CT検査で所見のあった方や現在治療を行なっている方は、通常のCT検査を受けて下さい。

低線量肺がんCT健診について

一般の胸部X線検査では、観察しにくい部位に発症した肺がんや微小な肺がんを見つけることが出来ませんでした。

低線量CTスキャン検査は、低線量撮影時のノイズ除去機能などの技術導入により、今までのCT検査より被ばく線量を低減した検査が可能となり、肺がんの発見率にたいへん有効とされております。



当院での通常の胸部CT 4.0 mSV
低線量胸部CT 0.9mSV

被ばく線量は、通常のCTの1/5

お申し込みは浜町センタービルクリニック健診窓口まで